



# Offerta Formativa A.A. 2020/21

**Ottica e Optometria** (laurea triennale)

**Scienze Geologiche** (laurea triennale e corso magistrale: in Geologia del territorio e delle risorse)

**Scienze e culture enogastronomiche** (laurea triennale)

**Scienze Biologiche** (laurea triennale e corsi magistrali: Biodiversità e gestione degli ecosistemi, Biologia per la ricerca molecolare, cellulare e fisiopatologica )



**SCIENZE**  
Dipartimento di Eccellenza

# Ottica e optometria

## Chi è l'Ottico – Optometrista?



- Lo specialista del benessere visivo, che aiuta a preservare e migliorare la performance visiva



# Ottica e optometria

## Cosa fa l'Ottico – Optometrista?



- **Esamina le capacità visive**
- **Prescrive e fornisce ausili correttivi**
- **Riconosce le patologie oculari e indirizza all'oculista per la loro cura**



# Ottica e optometria

## Cosa deve conoscere l'Ottico – Optometrista?

- Come si comporta la luce ⇒ **FISICA**
- Come si comporta il sistema visivo  
⇒ **BIOLOGIA, FISILOGIA**
- Come sono fatte le lenti  
⇒ **FISICA, CHIMICA, SCIENZA DEI MATERIALI**
- Come si misura l'abilità visiva ⇒ **OPTOMETRIA**
- Come scegliere e applicare una lente a contatto  
⇒ **CONTATTOLOGIA**



# Ottica e optometria

## Obiettivi formativi

- acquisire conoscenze di base nell'ottica e nell'optometria
- acquisire conoscenze nell'uso di strumentazione scientifica e optometrica
- acquisire pratica per svolgere la professione
- acquisire un metodo scientifico e un approccio innovativo



# Ottica e optometria

## Nuovi laboratori optometrici!

**Di recente installazione, sono attrezzati con la più moderna strumentazione optometrica**



**SCIENZE**  
Dipartimento di Eccellenza



# Ottica e optometria

## Come vi aiutiamo

- ✓ **Tutor**
- ✓ **Bonus studenti meritevoli**
- ✓ **Borse di studio**
- ✓ **Borse di collaborazione**



**SCIENZE**  
Dipartimento di Eccellenza



# Ottica e optometria

## Prospettive di lavoro

- ✓ Collaboratore in un negozio di ottica: misura del visus, prescrizione e preparazione di occhiali e applicazioni lenti a contatto
  - ✓ Proprietario e gestore di un negozio di ottica
  - ✓ Tecnico in aziende produttrici di lenti e strumentazione ottica
  - ✓ Optometrista in un ambulatorio optometrico
- la laurea dà accesso diretto all'esame di stato per l'abilitazione di ottico
- tasso di occupazione (ad un anno dalla laurea): fra **80 e 90 %**
- indice di soddisfazione: **82%**
- tempo dalla laurea al primo lavoro: 3 mesi



# Scienze Geologiche

## Cosa fa il geologo?

- Studia i terremoti  
(**GEOLOGIA STRUTTURALE**)



- Studia i vulcani  
(**VULCANOLOGIA E GEOCHIMICA**)



**SCIENZE**  
Dipartimento di Eccellenza

# Scienze Geologiche

## Cosa fa il geologo?

- Studia la **STRATIGRAFIA**
- Studia la **PALEONTOLOGIA**



La Campagna Romana è stata... "LA TERRA DEGLI ELEFANTI"



**SCIENZE**  
Dipartimento di Eccellenza

# Scienze Geologiche

## Cosa fa il geologo?

- Studia la rocce e i minerali e il loro utilizzo nella società (**MINERALOGIA E PETROGRAFIA**)



# Scienze Geologiche

## Cosa fa il geologo?

- Studia la transizione energetica  
(**GEOLOGIA DELLE RISORSE**)



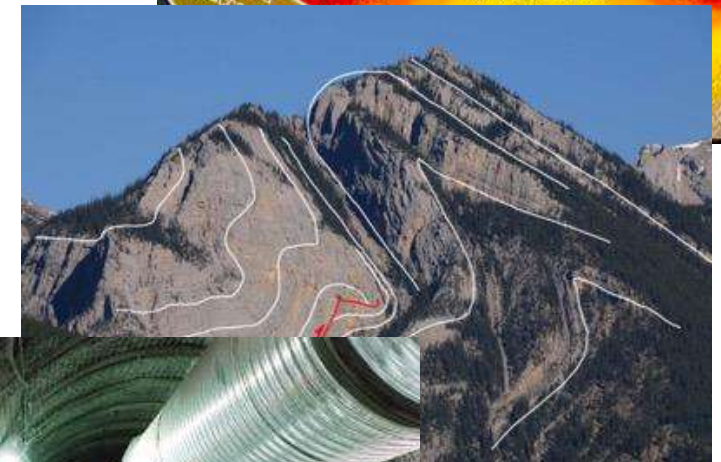
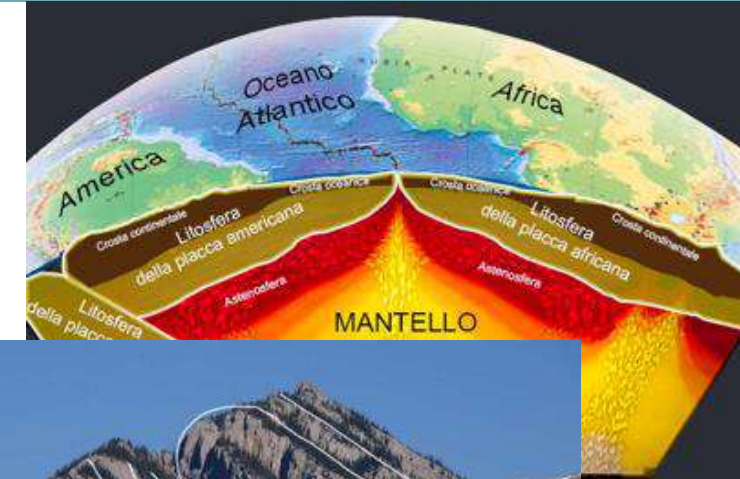
- Studia le fragilità del territorio  
(**GEOLOGIA APPLICATA E GEOMORFOLOGIA**)



# Scienze Geologiche

## Obiettivi formativi

- Acquisire conoscenze di base nei settori inerenti al **sistema Terra**, nei loro **aspetti teorici, sperimentali e pratici**
- Acquisire capacità di utilizzare gli strumenti fondamentali per l'analisi dei sistemi e dei **processi geologici**
- Acquisire competenze operative di **laboratorio** e di **terreno**



# Scienze Geologiche

## Articolazione corso di studio

Lezioni frontali in aula



Laboratorio



Escursioni sul terreno



### PUNTI DI FORZA:

- ✓ LABORATORI DI RICERCA MODERNI
- ✓ FINANZIAMENTI PER LA RICERCA DI BASE
- ✓ ATTIVITA' SCIENTIFICA RICONOSCIUTA A LIVELLO NAZIONALE E INTERNAZIONALE



**SCIENZE**  
Dipartimento di Eccellenza

# Scienze Geologiche

## Quali sono gli sbocchi lavorativi?



ISPRA

**ENEA**  
ENTE PER LE NUOVE TECNOLOGIE,  
L'ENERGIA E L'AMBIENTE



**INGV**

Istituto Nazionale di Geofisica e Vulcanologia



Consiglio Nazionale  
delle Ricerche



## Si può continuare la formazione con:

- **Lauree Magistrali**
- **Dottorato di Ricerca**
- **Attività professionali, di ricerca**
- **Insegnamento**



**SCIENZE**  
Dipartimento di Eccellenza



# Scienze Geologiche

## Giudizio degli studenti

SODDISFATTI DELL'OFFERTA FORMATIVA E DEL RAPPORTO STUDENTI/DOCENTI

GIUDIZI SULL' ESPERIENZA UNIVERSITARIA	% positivi
Sono complessivamente soddisfatto del corso di laurea	100
Sono complessivamente soddisfatto dei rapporti con i docenti	100
Valutazione dell'attività della segreteria didattica	100
Valutazione delle aule	83,3
Valutazione delle attrezzature dei laboratori	83,3
Valutazione delle postazioni informatiche > STIAMO LAVORANDO PER MIGLIORARCI SU QUESTO ASPETTO!	33,3
Valutazione delle biblioteche	83,3
Ritengo che il carico didattico sia stato sostenibile	100
Si iscriverebbe di nuovo all' università?	
Sì, allo stesso corso dello stesso Ateneo	100

## OCCUPAZIONE POST-LAUREA

Hanno una collocazione lavorativa	Università Roma Tre
A 3 anni dalla Laurea	<b>66,7 %</b>
A 5 anni dalla Laurea	<b>83,7 %</b>

Dati AlmaLaurea



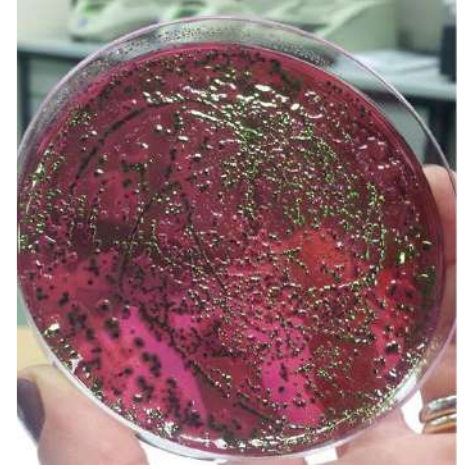
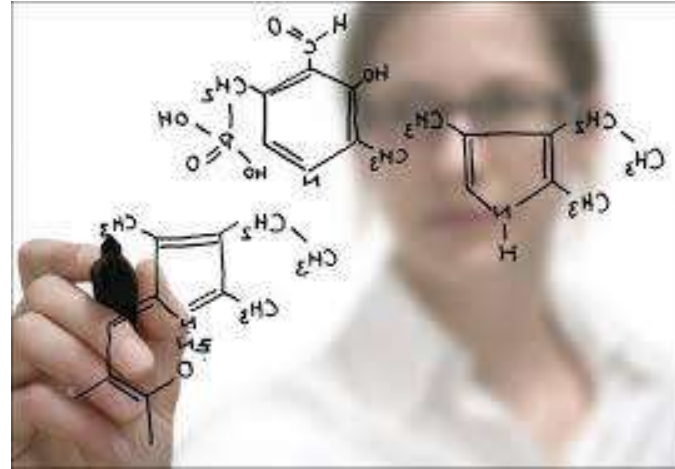
**SCIENZE**  
Dipartimento di Eccellenza

# SCEG cosa imparo?

## Obiettivi formativi

Per innovare nel rispetto della tradizione, studiamo tutti gli aspetti del cibo:

- ▶ **nutrizionali e igienico-sanitari**
- ▶ **tecnologici (produzioni artigianali e industriali) e commerciali**
- ▶ **legislativi (regolamentazioni sanitarie, etichettature DOP, DOCG, ecc.)**
- ▶ **culturali, socio-economici.**



**SCIENZE**  
Dipartimento di Eccellenza

# SCEG cosa imparo?

Attività didattica I anno	Crediti	Attività didattica II anno	Crediti
Chimica	8	Microbiologia e Igiene degli alimenti	12
Biologia I	6	Laboratorio di Enogastronomia II	2
Economia Agroalimentare	8	Principi di Enologia, Enografia e Tecniche di degustazione	6
Processi Fisici in Enogastronomia	8	Produzioni Vegetali di qualità	8
Biologia II	8	Scienza dell'Alimentazione	8
Diritto Agrario e Alimentare Europeo	6	Biotechnologie delle Fermentazioni	8
Sistemi di Allevamento per Prodotti di Qualità	6	Preparazioni Alimentari e Qualità Sensoriali	6
Professione Enogastronomo I	1	Professione Enogastronomo II	1
		Tecnologie Gastronomiche	8



# SCEG cosa imparo?

## Terzo anno: esami a scelta in due diversi ambiti

### Gestione tecnologica e di processo delle produzioni enogastronomiche

- Alimenti, Bevande e prodotti tipici
- Biotech per il miglioramento genetico delle piante
- Chimica delle sostanze organiche naturali
- Conservazione e Sicurezza degli alimenti
- La qualità e la certificazione dei prodotti alimentari
- Metodologie biomolecolari per la sicurezza microbiologica degli alimenti
- Biotecnologie Microbiche nell'industria alimentare
- Struttura e funzione delle molecole organiche negli alimenti

### Valorizzazione economica e culturale delle produzioni enogastronomiche italiane

- Politiche agricole, sviluppo economico e sicurezza alimentare
- Il made in Italy agroalimentare: economia, storia e cultura
- Storia delle culture alimentari
- La qualità e la certificazione dei prodotti alimentari
- Marketing dell'enogastronomia
- Filosofia del gusto



# SCEG perché a Roma Tre?



## RISPETTO AD ALTRI CORSI DI LAUREA SIMILI

- **Un ottimale rapporto docenti/studenti**
- **Il doppio dei laureati in tre anni**
- **Solo 10% di abbandoni tra primo e secondo anno**

## SOLO DA NOI

- **Laboratorio di gastronomia (I e II anno)**
- **Corso di sommelier I livello (III anno)**
- **Numerose visite in aziende agroalimentari**
- **Laboratori didattici**



# SCEG perché a Roma Tre?

## INCONTRI SETTIMANALI CON ESPERTI DEL SETTORE E TIROCINIO IN AZIENDA

- **AL CENTRO DI UN NETWORK CON CIRCA 80 AZIENDE/ENTI**
- **CONVENZIONE CON CREA**  
(Centro Ricerche Enologia e Agricoltura)
- **COLLABORAZIONE CON ARSIAL**  
(Agenzia Regionale per lo Sviluppo e l'Innovazione dell'Agricoltura nel Lazio)



Giovanna Cuomo, MOZZARELLE CUOMO



C. Hausmann REGIONE LAZIO



Luca Ruini BARILLA



U. Montano  
MERCATO CENTRALE



Salvatore Castiglione  
DANONE

SLOW FOOD Youth network



# SCEG e dopo?...lavoro subito!

- Food and beverage manager/buyer** → in hotel e nella grande distribuzione
- Marketing e food design** → freelance o in azienda
- Settore della comunicazione** → giornalismo, divulgazione, pubblicità
- Organizzazione di eventi culturali collegati all'enogastronomia** (fiere, catering)
- Consulenza:**
  - presso le **Associazioni dei Consumatori**;
  - nel **turismo-enogastronomico**;
  - in **consorzi di tutela e valorizzazione dei prodotti tipici**;

Oppure ....



**SCIENZE**  
Dipartimento di Eccellenza

# SCEG e dopo?... proseguo gli studi!



▶ **Il 50% dei nostri studenti si appassiona allo studio!**

▶ **Master I livello** (1 anno)

Food humanities: nuove professioni per il settore agroalimentare (Roma Tre)

▶ **LAUREA MAGISTRALE** (2 anni)

Scienze e tecnologie alimentari

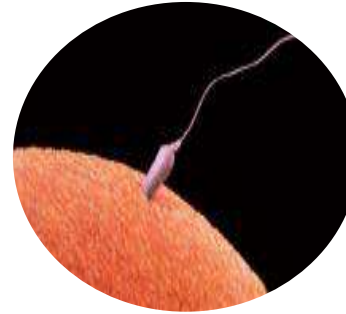
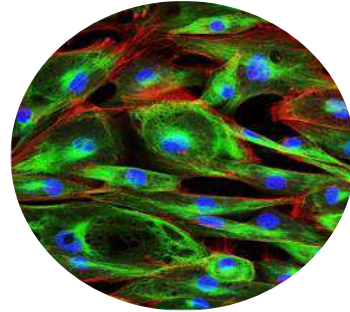
▶ **Master II livello** (dopo la magistrale)



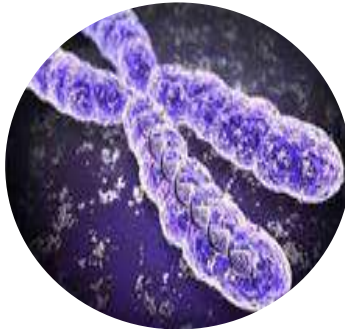
**SCIENZE**  
Dipartimento di Eccellenza



# Scienze Biologiche



Cosa studia un biologo?



**SCIENZE**  
Dipartimento di Eccellenza

# Scienze Biologiche

## Cosa studiamo a Biologia di Roma Tre?

**50 linee di ricerca**  
in collaborazione con  
enti italiani ed  
internazionali, che  
spaziano dalla biomedicina  
alla tutela dell'ambiente

### Tutela dell'ambiente

Controllo delle  
specie invasive



Conservazione delle  
specie a rischio



Ecologia del  
comportamento

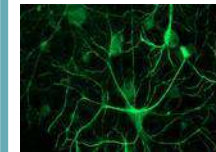


Gestione degli  
ecosistemi



### Tutela della salute

Cellule



Batteri e virus



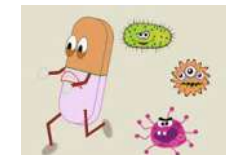
Cromosomi



Cancro al seno



Antibiotico  
resistenza



Epilessia



Autismo



Alzheimer



Inquinamento  
e cervello



### Innovazione biotech

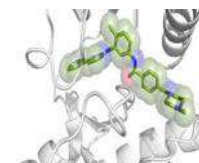
Esperimenti  
nello spazio



Tessuti artificiali  
biocompatibili



Modelling  
molecolare



**SCIENZE**  
Dipartimento di Eccellenza

# Scienze Biologiche

## Obiettivi:

fornire le conoscenze irrinunciabili di base che permetteranno l'acquisizione di competenze professionali nel corso della laurea magistrale

Nel suo attuale ordinamento il CdS è caratterizzato da:

- ✓ Insegnamenti biologici di base
- ✓ Alto numero di ore dedicate ad attività pratiche

Museo di Zoologia



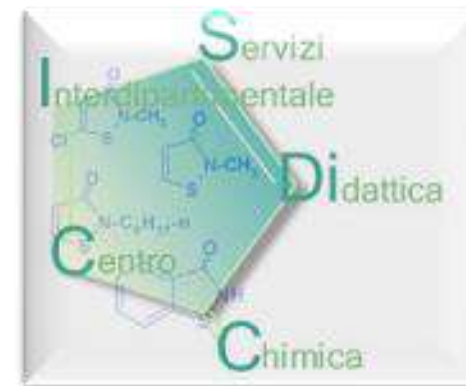
Herbarium



Lab. Interdipart. di  
Microscopia Elettronica



CISDIC



**SCIENZE**  
Dipartimento di Eccellenza

# Scienze Biologiche

## Punti di forza del CdS:

- **CdS certificato da CBUI-ONB**
- **Tutorato individuale**
- **Logistica ottimale**
- **Mensa e spazi studio**
- **1200 mq dedicati ai laboratori**
- **Corsi di inglese**
- **Programmi e borse di studio per l'internazionalizzazione**



# Scienze Biologiche

## Come vi aiutiamo:

**CORSO DI PREPARAZIONE AL TEST DI ACCESSO:**  
**settembre 2020**

**CORSI DI RECUPERO:** per **Chimica, Fisica e Matematica** organizzati nel mese di **Settembre**

**CORSI DI SOSTEGNO:** per **Chimica, Fisica e Matematica** organizzati nei mesi di **Marzo Aprile e Maggio** per gli studenti che non sono riusciti a superare gli esami



**SCIENZE**  
Dipartimento di Eccellenza

# Scienze Biologiche

## Quali sono gli sbocchi lavorativi?



Laboratori di analisi



Industrie



Musei



Parchi nazionali con  
incarichi di tipo esecutivo



Centri di ricerca pubblici o privati



Agenzie per la tutela  
dell'ambiente e della salute

Si può continuare la formazione nelle **Lauree Magistrali** e poi nei corsi di alta formazione quali **Master, Dottorato di Ricerca** per dedicarsi ad attività professionali, di ricerca o all'insegnamento



**SCIENZE**  
Dipartimento di Eccellenza

# Scienze Biologiche

## Lauree Magistrali ed alta formazione:

### Lauree magistrali

- **Laurea Magistrale in Biologia per la Ricerca Molecolare, Cellulare e Fisiopatologica**
- **Laurea Magistrale in Biodiversità e Gestione degli Ecosistemi**

### CORSI DI ALTA FORMAZIONE

- **Dottorato in "Scienze e Tecnologie Biomediche"**
- **Dottorato in "Biologia Molecolare Cellulare e Ambientale"**
- **Master in Citogenetica e Citogenomica**
- **Master in "Nutrizione Applicata, Sicurezza e Qualità degli Alimenti"**
- **Master in "Embriologia umana applicata"**
- **Corso di perfezionamento in "Scienza e Tecnica delle Investigazioni Forensi"**



# Scienze Biologiche

## I nostri numeri:

### Secondo dati AlmaLaurea

- ✓ **81% degli studenti si iscriverebbe di nuovo da noi!!!**
- ✓ **82% trova lavoro a tre anni dalla laurea!!**





# ACCESSO AI CORSI

## Come si accede

**Prova di valutazione generale in ingresso obbligatoria**

**SELETTIVA per SCEG (100 posti) e Biologia (150 posti)**

**NON-SELETTIVA per Geologia e OTOP**

Quando? marzo 2020 (Geo, Ottica e Bio) e settembre (tutti)

→ corso di preparazione

→ corso di recupero



**SCIENZE**  
Dipartimento di Eccellenza

**NUOVO**

# Scienze per la protezione della natura e la sostenibilità ambientale

Corso di Laurea **Triennale, in corso di Attivazione**, con probabile inizio Settembre-Ottobre 2020. **Posti limitati**: 75 immatricolati, con test di accesso su: matematica, fisica, chimica, biologia, e geologia. Si caratterizzerà per **forte integrazione tra attività in aula e attività pratica nell'ambiente naturale ed in laboratorio**. Porterà all'acquisizione di conoscenze nella Matematica, Fisica e Chimica e nelle discipline naturalistiche, negli ambiti Biologici e di Scienze della Terra in una visione integrata ed ecologica.

**Laurea triennale: Tecnico esperto nella protezione della natura e nella sostenibilità ambientale**

**75 %**

**Laurea Magistrale in Geologia: Geologia del territorio e delle risorse**

**Laurea Magistrale in Biologia: Biodiversità e gestione degli ecosistemi**

**25 %**

**Trova direttamente lavoro**

# Contatti

[didattica.ottica@uniroma3.it](mailto:didattica.ottica@uniroma3.it)

[didattica.geologia@uniroma3.it](mailto:didattica.geologia@uniroma3.it)

[didattica.sceg@uniroma3.it](mailto:didattica.sceg@uniroma3.it)

[info.biologia@uniroma3.it](mailto:info.biologia@uniroma3.it)

[didattica.scienze@uniroma3.it](mailto:didattica.scienze@uniroma3.it)



[@scienzeromatre](https://www.facebook.com/scienzeromatre)

<http://scienze.uniroma3.it>



[@scienze\\_romatre](https://www.instagram.com/scienze_romatre)



[@Scienze\\_RomaTre](https://twitter.com/Scienze_RomaTre)



**SCIENZE**  
Dipartimento di Eccellenza