

# Il settore finanziario e il Private Banking: come attrarre la «Next Generation»

Studio AIPB

condotto in collaborazione con



## AIPB

Nasce nel 2004 e  
si costituisce  
come  
Associazione  
professionale  
senza fini di lucro

## Mission

- Promuovere l'**identità distintiva del servizio di Private Banking** all'interno del settore finanziario.
- Offrire opportunità di **aggregazione e condivisione** ai diversi stakeholder della filiera del Private Banking.
- Promuovere un **ruolo attivo** dell'Industria nella crescita del Paese.

# Gli obiettivi AIPB

# AIPB GOALS



DIFFONDERE IL VALORE DI UNA GESTIONE PROFESSIONALE DEI PATRIMONI PRIVATI

SVILUPPARE LE COMPETENZE PROFESSIONALI DEL SETTORE DEL PRIVATE BANKING

ACCREScere CONOSCENZA, DIALOGO E SERVIZI PER LE FUTURE GENERAZIONI DI INVESTITORI

CONTRIBUIRE AI PROCESSI DI INNOVAZIONE E DIGITALIZZAZIONE DEL SETTORE

AUMENTARE L'ATTRATTIVITÀ DEL SETTORE DEL PRIVATE BANKING NEI CONFRONTI DEI GIOVANI E DEI TALENTI

CONTRIBUIRE ALLA COSTRUZIONE DI UNA REGOLAMENTAZIONE SEMPRE PIÙ AL PASSO CON I TEMPI

INDIRIZZARE IL RISPARMIO PRIVATO VERSO GLI INVESTIMENTI FINANZIARI

PROMUOVERE GLI INVESTIMENTI IN STRUMENTI DI FINANZA SOSTENIBILE

FACILITARE ED AMPLIARE L'ACCESSO DEGLI INVESTITORI AI MERCATI PRIVATI

PROMUOVERE DIVERSITY, EQUITY E INCLUSION ALL'INTERNO DEL SETTORE



- Il Capitale Umano del Private Banking si caratterizza oggi per un'età media elevata con la **necessità di inserire nuove generazioni** sia per accompagnare il ricambio, sia per avere professionisti che possano essere sintonici alle nuove generazioni di Clienti.
- Negli ultimi anni, anche grazie allo sviluppo della tecnologia e del digitale, il mondo del lavoro ha visto emergere **professioni in ambiti nuovi** (start up, fintech e investment firms), con modelli di leadership trasversale, che si pongono **in concorrenza con il settore finanziario la cui attrattività deve essere rinnovata.**
- In questo contesto di cambiamento, **AIPB si sta interrogando su come evolvono le aspettative dei giovani verso il mercato del lavoro in generale, del mercato finanziario e, in particolare, del Private Banking.**

# Contesto di riferimento: cosa ci guida nella scelta di un lavoro?

- 1 Work life balance
- 2 Atmosfera di lavoro piacevole
- 3 Retribuzione e benefit aziendali
4. Sicurezza posto di lavoro
5. Visibilità Percorso di carriera

Dalla ricerca *Randstad Employer Brand Research 2022* il «**work life balance**» si conferma al primo posto tra i fattori che i lavoratori italiani tengono in maggior considerazione nella scelta di un'azienda (preferito dal 65% dei rispondenti).

Al secondo posto: una **atmosfera di lavoro** piacevole (65%).

Al terzo posto, con il 61% delle preferenze, si collocano la **retribuzione e i benefit** aziendali. In questo particolare criterio di scelta, l'Italia si differenzia dal resto d'Europa, dove gli aspetti economici e i bonus vengono messi al primo posto.

Seguono la **sicurezza** del posto di lavoro (58%) e la visibilità del **percorso di carriera** (54%). Quest'ultima è una tematica più sentita di quanto accada in Europa (50%).

Questo ranking cambia tra...



## 18-25 anni:

1. atmosfera di lavoro
2. visibilità del percorso di carriera
3. diversità e inclusione



## Istruzione elevata:

1. visibilità del percorso di carriera
2. formazione di qualità

# Le domande del Private Banking e il progetto di ricerca AIPB per trovare le risposte

1. A cosa prestano attenzione i giovani quando scelgono le aziende per cui lavorare?
2. Il settore finanziario e le professioni del Private Banking sono interessanti per i giovani?
3. Quanto sono sensibili i giovani alla gestione dei risparmi e del denaro?

*Con questa finalità, AIPB si è attivata per realizzare uno **studio quali-quantitativo** costruito insieme a **Dogma Research** (per i focus group) e **BVA Doxa** (per la fase quantitativa) che coinvolgerà ragazzi laureandi con l'obiettivo di fornire un quadro di lettura dei principali orientamenti che i giovani esprimono al momento di scegliere tra diverse alternative di impiego.*

## Fase qualitativa 12 interviste

Indagine qualitativa  
condotta con



lo scorso aprile

Tecnica utilizzata:  
T-Group

2 gruppi composti da  
laureandi di varie facoltà  
e neo-laureati occupati  
nel settore del Private  
Banking

## Fase quantitativa

**TARGET 1.500 laureandi o neo laureati**



### CAMPIONE AIPB

400

laureandi o neo laureati  
(nati tra il 1995 e il 2001)  
reperiti tramite  
panel online  
a livello nazionale

Metodologia:  
Survey on-line

### CAMPIONI UNIVERSITA' partner

100

studenti (nati tra il 1995 e il 2001) reperiti da ogni  
Università partner

Rivolta a laureandi dell'ultimo anno di triennale o magistrale, nei  
corsi di laurea: economia, scienze bancarie, giurisprudenza,  
ingegneria gestionale, scienze politiche ad indirizzo economico,  
fisica, matematica, scienze statistiche, scienze internazionali e  
diplomatiche, scienze strategiche, amministrazione aziendale,  
lettere e filosofia, psicologia, sociologia, altri indirizzi scienze  
politiche, scienze delle comunicazioni, lingue e letteratura straniera

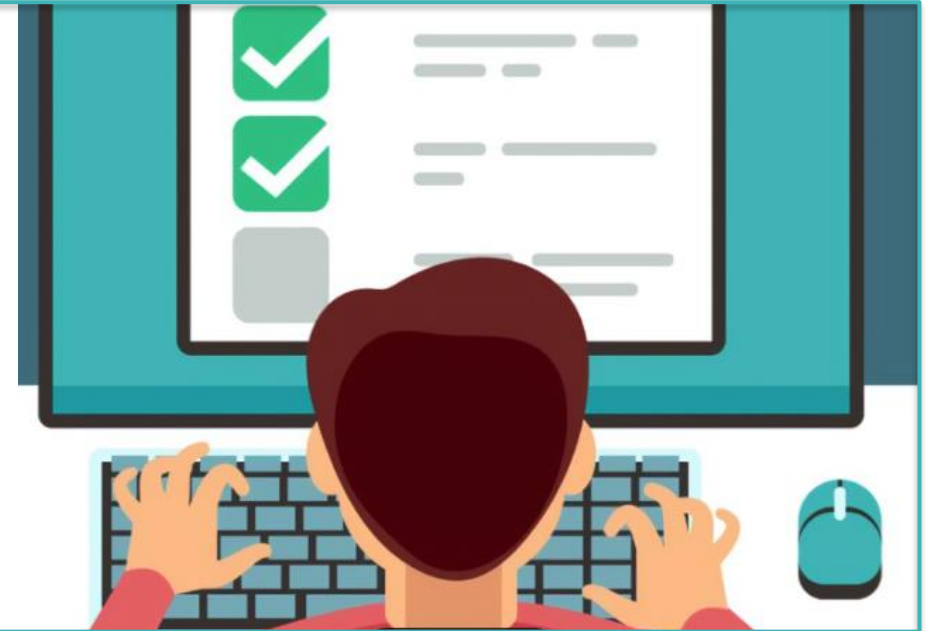
Metodologia: Survey on-line

#### **UNIVERSITA' PARTNER**

*Ca' Foscari, Cattolica del Sacro Cuore, Politecnico di Milano, Uni Bicocca,  
Uni Bergamo, Uni Napoli Parthenope, Uni Perugia, Uni Roma 3 -  
Dipartimento di Economia Aziendale, Uni Salento, Uni Siena*

## Are del questionario

- Dati di classificazione
- Il lavoro di domani
- La gestione del denaro
- Lavorare nel settore finanziario
- Conoscenza e interesse per le professioni del Private Banking



- ✓ Il questionario è completamente **anonimo**
- ✓ Tempo di compilazione: **10 minuti**. Nel questionario è riportato l'avanzamento della compilazione
- ✓ I questionari compilati confluiranno nella piattaforma proprietaria di BVA Doxa
- ✓ AIPB e BVA Doxa NON entreranno in contatto con nominativi/liste di studenti



Le Università che si impegneranno a veicolare il questionario presso gli studenti del proprio ateneo/facoltà potranno accedere ai risultati della ricerca, nello specifico a:

1. Report della fase qualitativa del progetto, esito dei T-group (già disponibile)
2. Report con analisi condotte sul campione totale;
3. Tavole statistiche e Database in Excel;
4. Tabulato dati dell'università a confronto con il dato medio;



Il team di ricerca AIPB responsabili dello studio saranno disponibili a presenziare e/o partecipare attivamente ad eventi di presentazione dei dati.

*I risultati dello studio, di esclusiva proprietà di AIPB e delle banche associate, potranno essere utilizzati per pubblicazioni, articoli ed eventi.*

## Come partecipare: attività e timing

- ◆ Le Università che aderiranno alla partnership dovranno inviare un questionario via mail tramite link univoco o QR code ad un panel di studenti che rispetti le regole di campionamento
- ◆ Regole di campionamento: il questionario è rivolto a studenti nati tra il 1995 e il 2001/laureandi dell'ultimo anno di triennale o magistrale, nei corsi di laurea: economia, scienze bancarie, giurisprudenza, ingegneria gestionale, scienze politiche ad indirizzo economico, fisica, matematica, scienze statistiche, scienze internazionali e diplomatiche, scienze strategiche, amministrazione aziendale, lettere e filosofia, psicologia, sociologia, altri indirizzi scienze politiche, scienze delle comunicazioni, lingue e letteratura straniera
- ◆ Il link verrà trasmesso agli studenti direttamente dall'Università. L'Università comunicherà ad AIPB l'avvio dell'indagine
- ◆ Il QR code o il link è unico per singola Università e anonimo. Tracerà l'Università, ma non il singolo studente
- ◆ Il link non consente all'intervistato di rientrare nella sua intervista per completarla in momenti diversi. Una volta iniziato il questionario va completato
- ◆ I link saranno attivi a partire dal mese di settembre per la durata di 4/6 settimane
- ◆ In allegato trovate il questionario in formato pdf.

**AIPB Schola<sup>®</sup>**

Associazione Italiana Private Banking  
via San Nicolao 10 - 20123 Milano (MI)  
Tel. 02.45381700 - Fax 02.700.525.766 -  
[info@aipb.it](mailto:info@aipb.it)