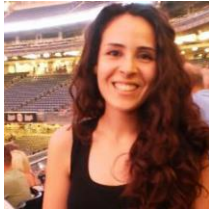


INFORMAZIONI PERSONALI

Donatella Firmani



POSIZIONE RICOPERTA  
TITOLO DI STUDIO

Docente Fondamenti di Informatica  
Dottorato in Ingegneria Informatica (“Sapienza” Università di Roma)

ESPERIENZA  
PROFESSIONALE

Gen 2016 - Presente

**Assegnista di Ricerca**

“Roma Tre” Università, Dipartimento di Ingegneria, Gruppo Basi di Dati & Big Data

ISTRUZIONE E FORMAZIONE

Mar 2009

**Laurea Magistrale in Ingegneria Informatica**

Sapienza” Università di Roma

COMPETENZE PERSONALI

Lingua madre

Italiano

Altre lingue

Inglese

COMPRESIONE		PARLATO		PRODUZIONE SCRITTA
Ascolto	Lettura	Interazione	Produzione orale	
Ottima	Ottima	Ottima	Ottima	Ottima

Patente di guida

B

ULTERIORI INFORMAZIONI

**Publicazioni Selezionate**

Serena Ammirati, Donatella Firmani, Marco Maiorino, Paolo Merialdo, Elena Nieddu, and Andrea Rossi. In codice ratio: Scalable transcription of historical handwritten documents. In 25th Italian Symposium on Advanced Database Systems, SEBD, 2017. To Appear.

Alessio Conte, Donatella Firmani, Caterina Mordente, Maurizio Patrignani, Riccardo Torlone: Fast Enumeration of Large k-Plexes. KDD 2017: 115-124

Donatella Firmani, Barna Saha, and Divesh Srivastava. Online entity resolution using an oracle. Proceedings of the VLDB Endowment, 9(5):384–395, 2016.

Giuseppe Chiapparo, Donatella Firmani, Luigi Laura, and Umberto Ferraro Petrillo Biconnectivity of social and web graphs. In 24th Italian Symposium on Advanced Database Systems, SEBD, 2016. 54-65.

Donatella Firmani, Loukas Georgiadis, Giuseppe F. Italiano, Luigi Laura, and Federico Santaroni. Strong articulation points and strong bridges in large scale graphs. Algorithmica,

74(3):1123–1147, 2015

Graham Cormode and Donatella Firmani. A unifying framework for  $\alpha$ -sampling algorithms. *Distributed and Parallel Databases*, 32(3):315–335, 2013.

Graham Cormode and Donatella Firmani. On unifying the space of L0 sampling algorithms. In *Meeting on Algorithm Engineering & Experiments, ALENEX*, pages 163–172. SIAM, January 2013

Giorgio Ausiello, Camil Demetrescu, Irene Finocchi, and Donatella Firmani. k-calling context profiling. In *27th ACM SIGPLAN Conference on Object-Oriented Programming, Systems, Languages and Applications, OOPSLA*, pages 867–878. ACM, October 2012.

Lista Pubblicazioni <http://dblp.uni-trier.de/pers/hd/f/Firmani:Donatella>

Autorizzo il trattamento dei miei dati personali ai sensi del Decreto Legislativo 30 giugno 2003, n. 196 "Codice in materia di protezione dei dati personali.